

Sotholms Bruk AB
 Johan Lindh
 Solbacken 1221
 147 91 Grödinge

Handläggare, enhet/Handled by, department	Datum/Date	Beteckning/Reference	Sida/Page
Bengt Jonsson, Kemisk analys, ai Tel +46 (0)33 16 52 84	1995-11-08	95K2 1131 B	1 (2)

Emissionsprovning av material

(3 bilagor)

Föremål

Vägputs, cellulosabaserad, applicerad på glas, insänd av uppdragsgivaren.

Provmärkning:	Fibrite
Ankom till SP:	1995-05-03
Tillverkningsdatum (enl uppdragsgivaren):	1995-05-02
Uppackningsdatum:	1995-05-03*
Provningsdatum 4 veckor:	1995-06-01
Provningsdatum 26 veckor:	1995-10-31

* Därefter i klimatconditionerat rum vid +23 °C/50 % RF.

Uppdrag

Bestämning av emissionsfaktor för TVOC och identifiering av dominerande ämnen.

Metod

Provet placeras i FLEC = Field and Laboratory Emission Cell, som finns beskriven i bilaga I.

Resultat

Emissionsfaktor, TVOC, efter 4 veckor:	<10 µg/(m ² × h)
Emissionsfaktor, TVOC, efter 26 veckor:	<10 µg/(m ² × h)

Emissionsfaktorerna är angivna som toluenekvivalenter.

Mätosgrannhet: Det 95-procentiga konfidensintervallet har uppskattats till att motsvara ± 25 % av mätvärdet.

Inga enskilda ämnen och ämnesgrupper med emissionsfaktorn $5 \mu\text{g}/(\text{m}^2 \times \text{h})$ och mer har identifierats. Kvantitativ detektionsgräns för TVOC: $10 \mu\text{g}/(\text{m}^2 \times \text{h})$.

Samtliga VOC-värden är medelvärden av två samtidiga provtagningar.

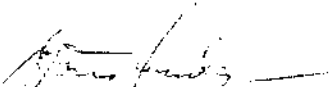
VOC = Volatile Organic Compounds = flyktiga organiska ämnen, se bilaga 1.
TVOC, se bilaga 2.

Litteraturreferens:

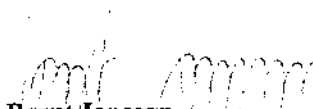
AMA-nytt Mark-Hus 2/91 s. 40-42

Materialval och kemiska emissionsdata, Hans Gustafsson, SP
AB Svensk Byggtjänst 1991

SP - Sveriges Provnings- och Forskningsinstitut
Kemisk analys



Björn Lundgren
Tekniskt ansvarig



Bengt Jonsson
Teknisk handläggare

Bilagor

- 1) Allmän beskrivning
- 2) TVOC-definition
- 3) Gaskromatogram

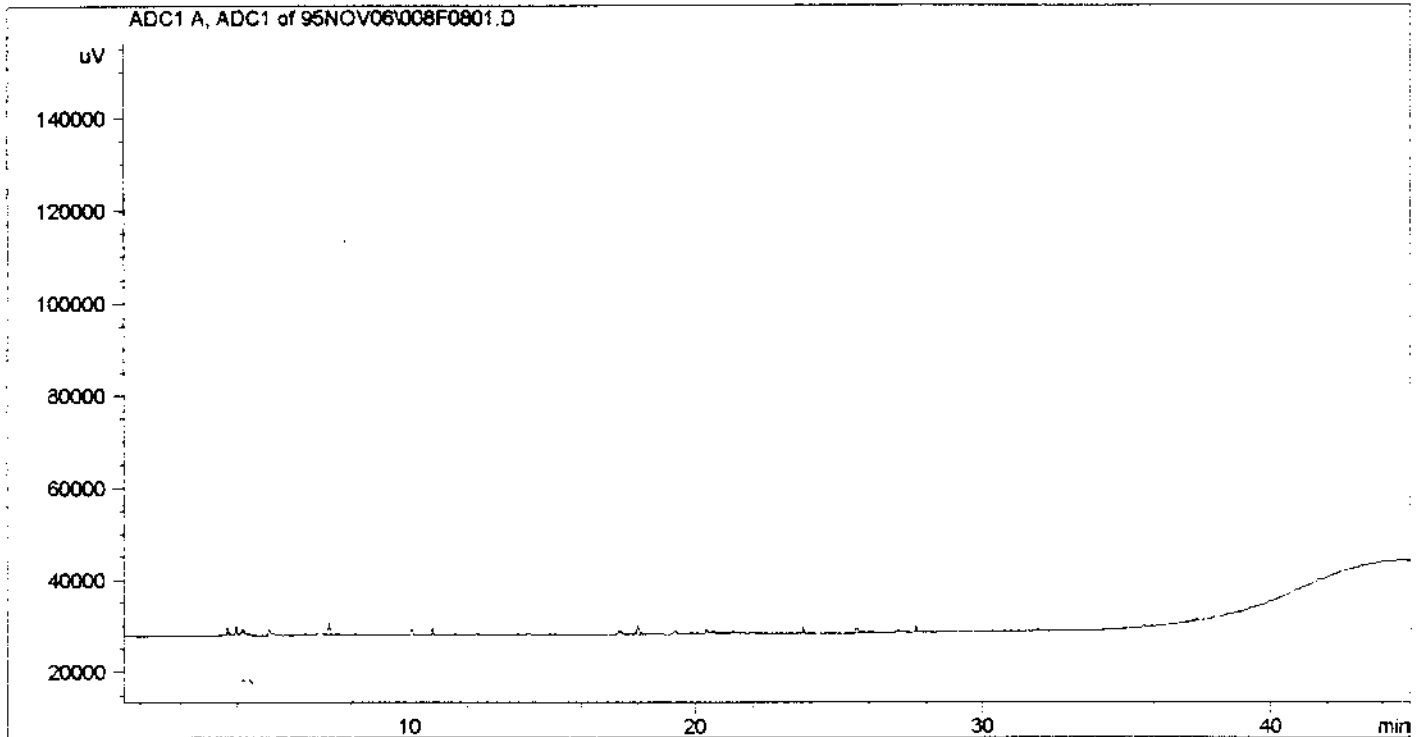


Bilaga 3(3) till uppdrag nr 95K21131B

GASKROMATOGRAM, emission från material insamlad på Tenax TA

Metod: FLEC Provtagen volym: 3,4 l

Provbeteckning: Fibrite, efter 26 veckor



Varje topp i ovanstående gaskromatogram motsvarar ett (eller ibland flera) organiskt/a ämne/n i den provtagna luften. Toppeas storlek (area) står i relation till mängden av det påvisade ämnet. Med den uppgivna provtagningsvolymen kan halten beräknas.

Luftvärdet hexan till oktadekan C₆ - C₁₀ motsvarar här 6,5 - 43,0 minuter.

Analysdatum: 951106 Kolonn: 50 m HP-1, nr 23 Sign: By
Description: 275 °C i 7 min till kylfälla -30 °C, sedan 275 °C i 10 min på kylfällan.
Temp.program: 2 min 60 °C, 4 °C/min till 150 °C, 8 °C/min till 280 °C, 8 min isot
Transfertline: 280 °C Det.temp: 300 °C Bärigas: He Tryck: 100 kPa
Responsfaktor: 3200 Area/ug